



Energieagentur
Regio Freiburg

Auswertung: PV-Netzwerk-Installationsbetriebe

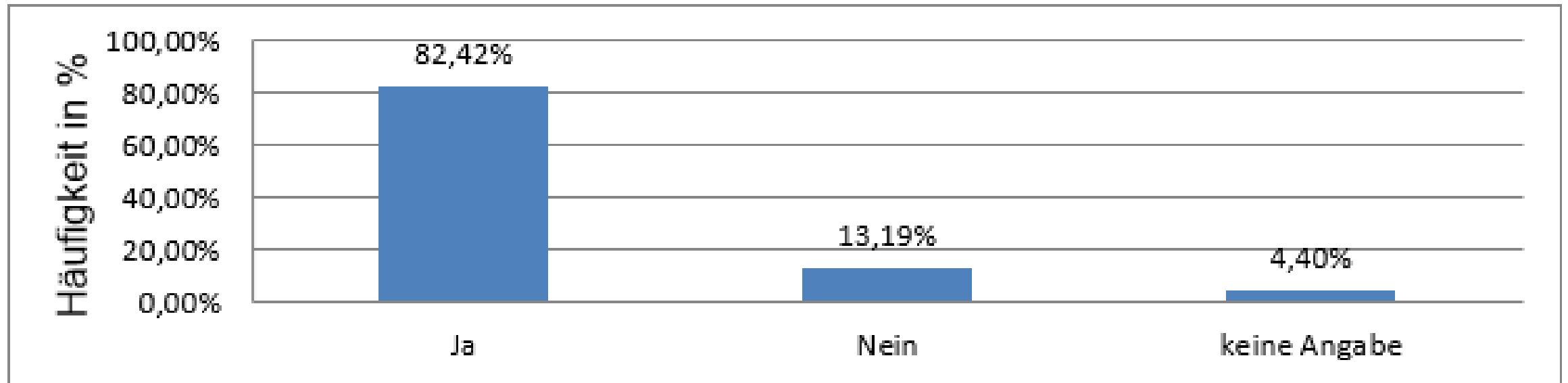
Energieagentur Regio Freiburg

Dr. Anne Hillenbach

Freiburg, 24.05.2023

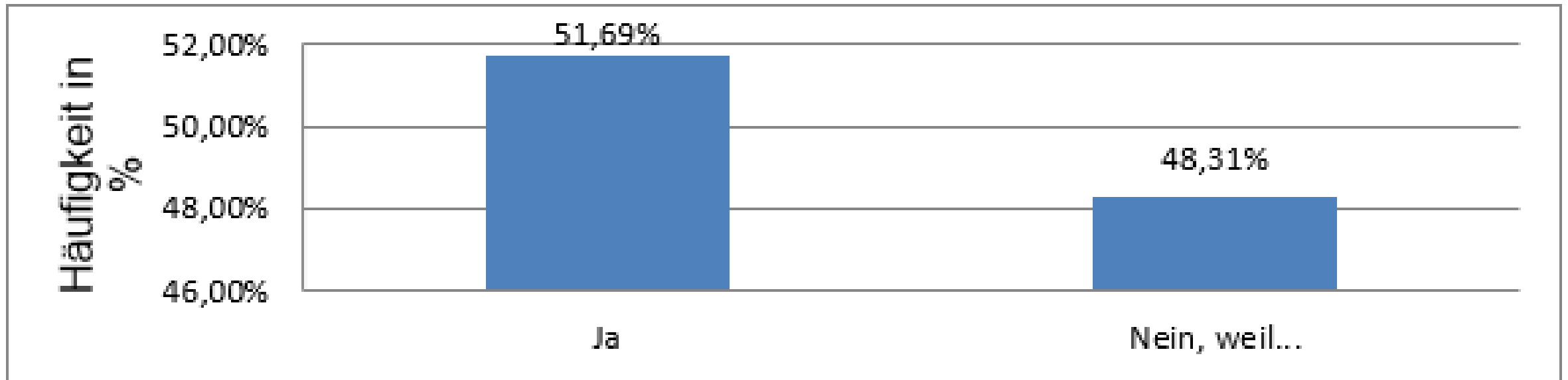
Leiden Sie aktuelle unter Personalmangel?

Frage 1



Würde eine Unterstützung durch Hilfskräfte, kurzfristige Aushilfen die Situation konkret in Ihrem Fachbetrieb entschärfen?

Frage 2



Würde eine Unterstützung durch Hilfskräfte, kurzfristige Aushilfen die Situation konkret in Ihrem Fachbetrieb entschärfen?

Frage 2

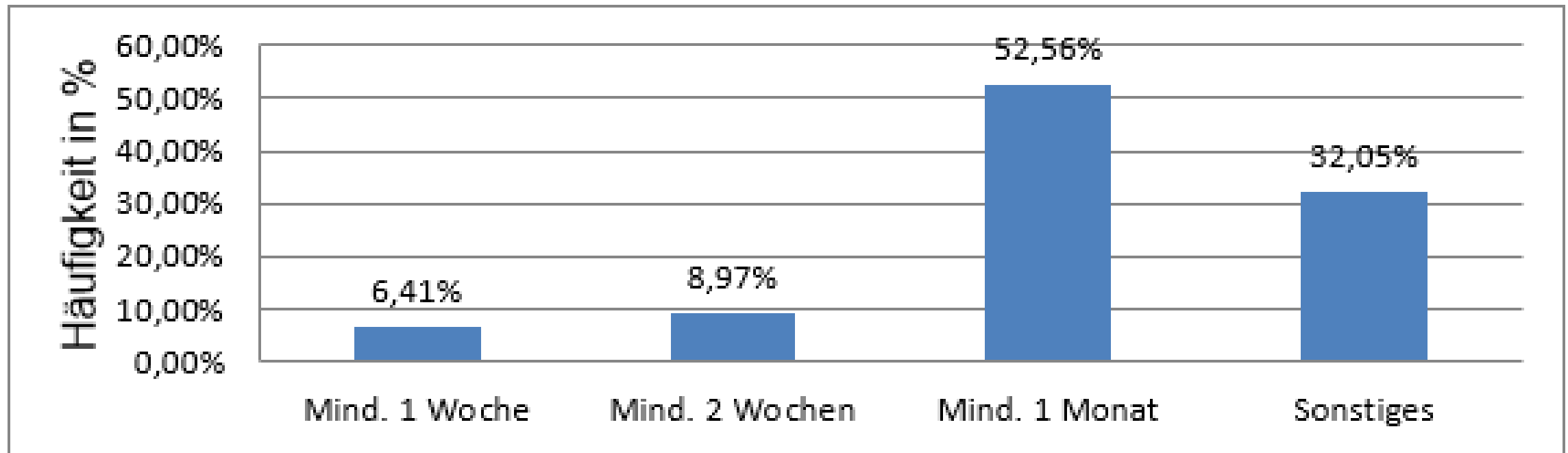
NEIN, weil... (häufige Antworten)

- wir nur gut ausgebildete und gelernte Fachkräfte einsetzen (Qualitätsstandard, weniger „Aufwand“ bei der „Betreuung“)
- zu lange Einarbeitungszeit für Hilfskräfte, hohe Fluktuation, zu viel Bürokratie für kurze Einsatzzeit
- wir schon einige Hilfskräfte haben, es fehlen qualifizierte Obermonteure (die Hilfskräfte anleiten)
- da wir mittelfristig dabei sind eine Montagekolonne für PV-Anlagen aufzubauen, die zukünftig permanent eingesetzt werden soll
- man langfristige Mitarbeitergewinnung für die Annahme von Bauprojekten benötigt, die man zum Teil ein halbes Jahr bis Jahr im Voraus planen muss
- gute Hilfskräfte schwer/nicht zu bekommen

- höchster Aufwand steckt aktuell in den Koordinationsaufgaben aufgrund Materialmangel und Genehmigungsprozesse bei Behörden und Netzbetreiber
- Wenn kein Material kommt kann man auch nur schleppend arbeiten

Wie lange müssten Hilfskräfte, kurzfristige Aushilfen zur Entlastung und Unterstützung Ihres Betriebs / der Fachkräfte mitarbeiten, damit Sie diese vorübergehend beschäftigen würden/damit Sie darin einen Gewinn sehen?

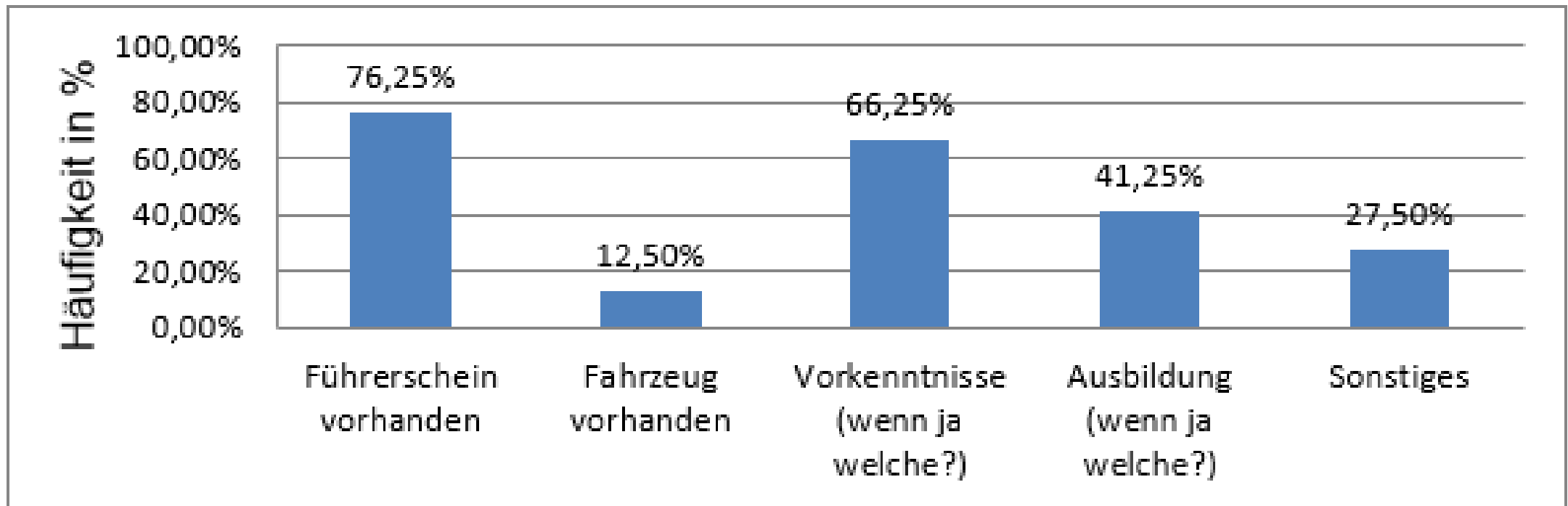
Frage 3



Sonstiges: eher ab einem halben Jahr, erst dann kennen Sie sich im Betrieb aus // eher länger, je nach Einsatzgebiet und Vorkompetenz // Jahre // Dauerhaft // Mindestens 2-3 Monate // Mind. dieses Jahr // 1 Jahr oder mehr für Einarbeitung in diesen Bereich // evtl. Festanstellung

Welche Bedingungen müssten die Hilfskräfte, kurzfristige Aushilfen mitbringen, damit Sie sie einstellen können?

Frage 4



Welche Bedingungen müssten die Hilfskräfte, kurzfristige Aushilfen mitbringen, damit Sie sie einstellen können?

Frage 4

Vorkenntnisse: Installation DC-Arbeiten, Sprachkenntnisse Deutsch oder Englisch, Erfahrung auf Baustellen, sicheres Arbeiten mit Werkzeugen und auf Baugerüsten, Handwerkliche Grundkenntnisse und Geschick, PV Montage, Elektro/Holzbau, Dachmontagen, schwindelfrei, Grundlegende Montage Kenntnis, Baubranche, Technisches Verständnis, Wille zur Weiterbildung, Wechselrichter Installation mit Digitaler Anbindung Incl. Akkuinstallation nach TAB und VDE, PV-Montage von Vorteil, mechanische Vorkenntnisse, Dachbau, Metallbearbeitung, Verarbeitung der Bauteile

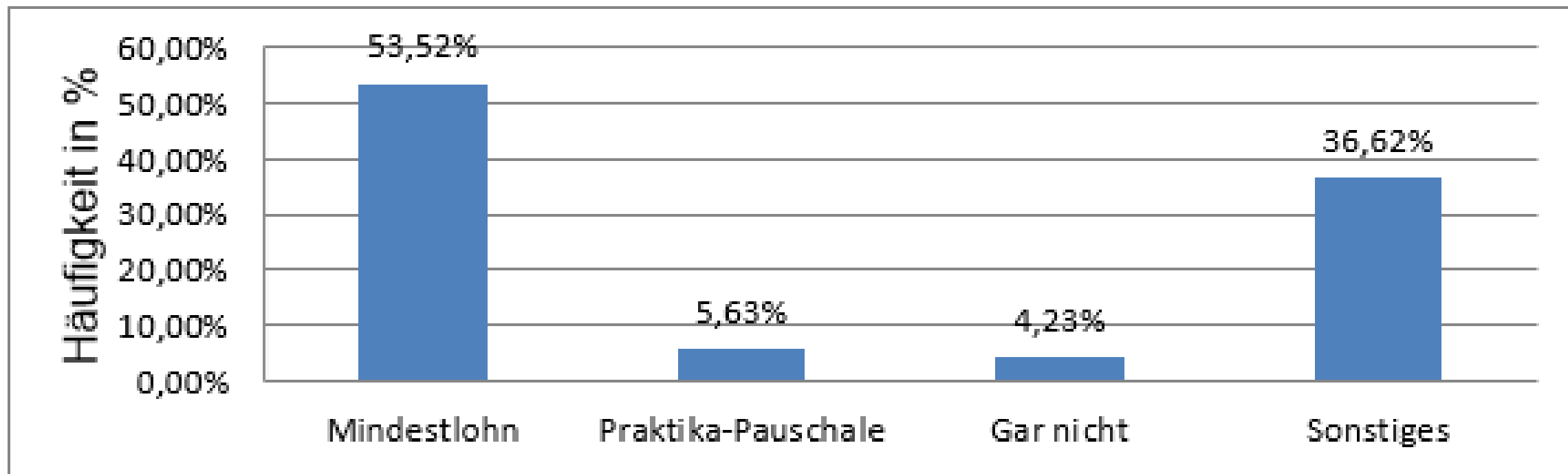
Ausbildung: Dachdecker, Zimmermann, Anlagenmechaniker, Heizung-Sanitär-Installateur, Elektriker, Zimmerer, Schlosser, Elektrotechnik, Elektromeister/Elektro. Studium, Solarteuer, Metallbauer, Technik Berufe, Elektriker für Energie- und Gebäude-Technik, Elektriker mit EDV Kenntnissen, Elektrohelfer

Sonstiges: Pünktlichkeit, Zuverlässigkeit, Lust zu arbeiten, Umsicht, Trittsicherheit und Schwindelfreiheit, mind. 10 Jahre in Germany, Respekt vor weiblichen Führungspersonen



Welche Bedingungen müssten die Hilfskräfte, kurzfristige Aushilfen mitbringen, damit Sie sie einstellen können?

Frage 5



Sonstiges: Angemessen nach entsprechendem Kenntnisstand, Leistungsorientiert, Normaler Lohn, 15 €, Ist im Bauhauptgewerbe klar geregelt (Tariflohn), Hilfsarbeiterlohn, 14 €, 16 €

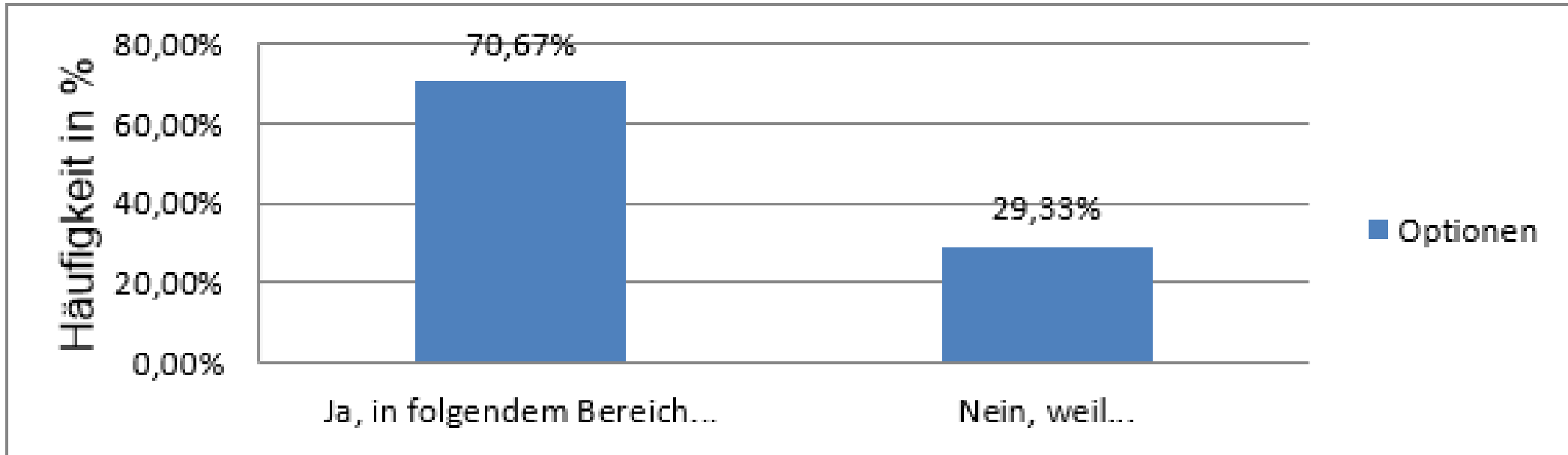
Wie könnte Ihnen geholfen werden, um mehr Aufträge annehmen zu können? (nicht alle wollen das)

Frage 6

- Qualifiziertes und arbeitswillige Mitarbeiter (Fachkräfte, auch im Vertrieb)
- Fördergelder für Digitalisierung, für Unfallverhütung, für Beschaffung an Ausrüstung, Messgeräte, Geräte
- verlässliche Liefersituation der Komponenten (Verkürzung der Lieferketten)
- Bessere vor Informationen (auch für Bauherren)
- Genehmigungsprozesse bei Behörden und Netzbetreibern vereinfachen (Bürokratieabbau)
- Fremdvergabe der PV-Dachmontage an qualifizierte Unternehmen (Kooperation mit Dachdeckern)
- Ausländische Fachkräfte
- politische Rahmenbedingungen wie mehr Netto vom Brutto, finanzielle Unterstützung oder komplett staatliche Förderung von Hilfskräften in der Einlernphase
- Automatisierte oder teilautomatisierte Planungstools (bessere Software)
- Einführung der Elektro Meisterpflicht für Solateure

Bieten Sie aktuell Ausbildungsplätze

Frage 8

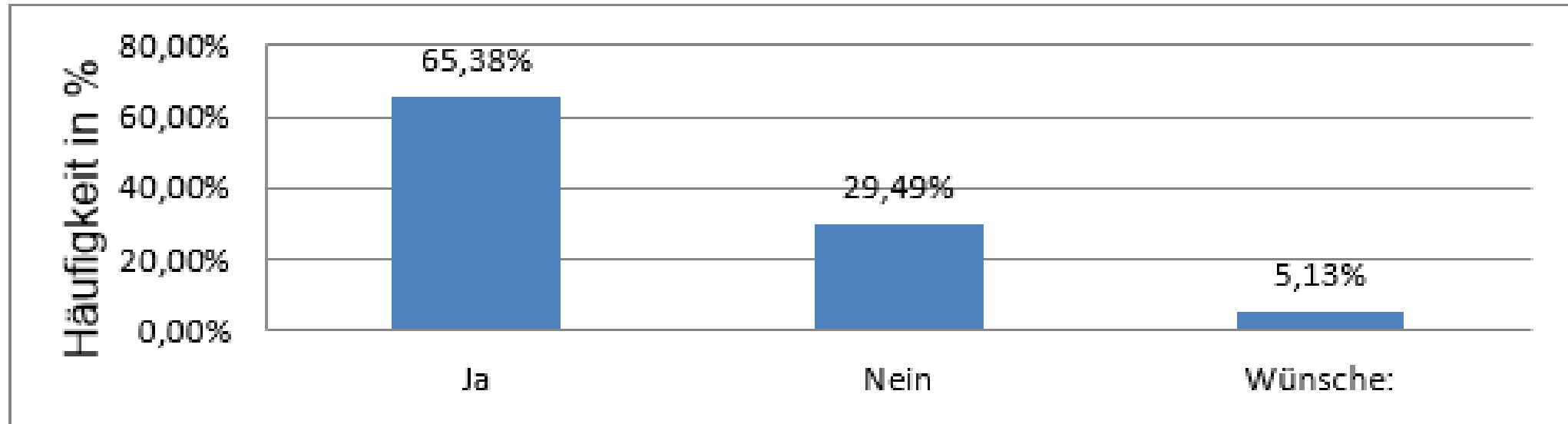


Ja: Elektroniker/in für Energie- u. Gebäudetechnik, Anlagenmechaniker Heizung Sanitär, Zimmerei, Elektrotechniker für Gebäude und Systeme, Dachdeckerei, Elektroinstallation, Dach-, Wand- und Abdichtungstechnik, Baublechnerei, kaufmännisches Büromanagement, Schreiner, Kaufmann/frau, Klempner, Flaschner

Nein: ein großer Teil des Nachwuchses dafür nicht taugt (keine geeignete Bewerber*innen) // Keine Bereitschaft mehr zu arbeiten, oder flexibel zu sein // Negative Erfahrungen in den letzten Jahren // keine Ausbildungskapazitäten // Nebenerwerb // Kein Meister

Wären Sie an einem (regionalen) Branchentreffen interessiert?

Frage 10



Wünsche: aktuelle Informationen zum Thema Mehrwertsteuer // solche Vernetzungen und Formate mit dem ganzen Gelaber bringen // null-komma-null, solche 'wenn ich nicht mehr weiter weiß dann bild ich einen Arbeitskreis'- treffen oder Online Formate produzieren keine Aushilfs- oder Fachkräfte // von den Kammern oder Verbänden organisiert // Digitale Meetings ja / für vor Ort Treffen keine Zeit

Vielen Dank für Ihre Aufmerksamkeit!